
CaRe - Un approccio sostenibile al Case- & Care Management nella regione transfrontaliera

Area di intervento: territorio di Vicenza

**IPAB di Vicenza,
in collaborazione con Aulss 8 Berica (COT)
e i Servizi Sociali del Comune di Vicenza**

**UN'EQUIPE DI PROFESSIONISTI PER LE PERSONE
CHE NECESSITANO DI ACCOGLIENZA PRESSO
OSPEDALE DI COMUNITÀ (ODC)
ED UNITÀ RIABILITATIVA TERRITORIALE (URT)
TI AIUTERÀ A:**

- comprendere il percorso da compiere per accedere a tali servizi;
- svolgere gli adempimenti per le pratiche di tipo burocratico amministrativo previste;
- ricevere supporto e sostegno per soddisfare al meglio il bisogno di assistenza socio-sanitaria.



Come contattare i professionisti

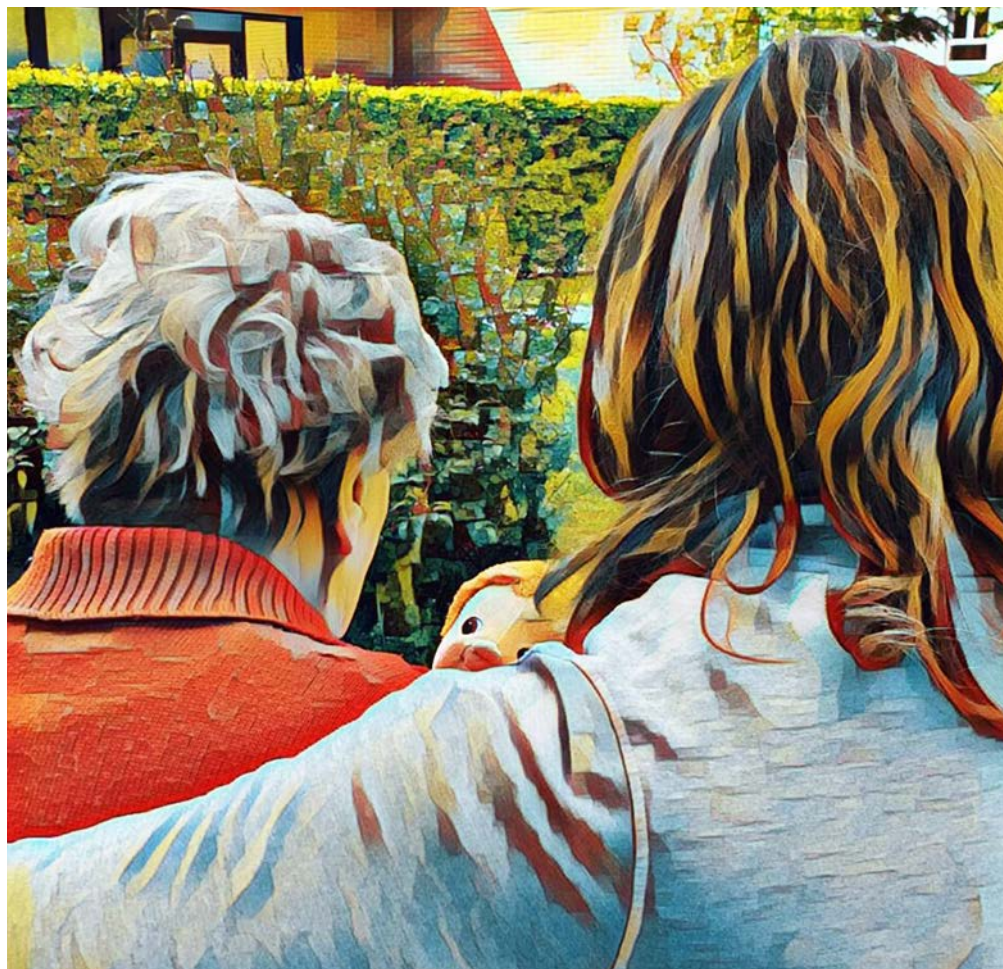
Agnese Savegnago

cell. +39 334 8679346 / COT +39 0444 757271

da lunedì a venerdì dalle 9 alle 12

e-mail: veneto@case-care.eu

HAI BISOGNO DI INFORMAZIONI SUI SERVIZI ODC (ospedale di comunità) e URT (unità riabilitativa territoriale)?



CaRe potrebbe avere una risposta per te!